

Installationstipps zu Segmenti

1. Autorun-CD

Es gibt für Segmenti ein Zusatzprogramm, mit dem eine CD mit sogenannter Autorun-Funktion erstellt werden kann. Nach dem Einlegen einer hiermit erstellten CD startet diese von alleine und von einem übersichtlichen Menü aus können alle eventuell benötigten Dateien installiert bzw. angeschaut werden.

2. Wächterkarte

Wenn auf dem PC eine Wächterkarte installiert ist, sollten die Protokolle, Bestenlisten und Einstellungen auf einem anderen Laufwerk gespeichert werden, damit sie nicht gelöscht werden. Dies kann bei der Installation von Segmenti gewählt werden.

Folgende Funktionen im Protokoll-Modul können mit Wächterkarte nicht genutzt werden:

"Wörter hinzufügen" - die Wortlisten können nicht verändert werden.

"Übung erstellen" - eine Übung aus den individuellen Fehlerwörtern kann nicht gespeichert werden.

3. Datenspeicherung auf externem PC

Der externe PC, auf dem die Protokolle gespeichert werden, sollte bei Betrieb von Segmenti immer eingeschaltet sein, sonst treten folgende Probleme auf:

1. Die Textdateien müssen neu ausgewählt werden beim Start von:

"Einsetzen"

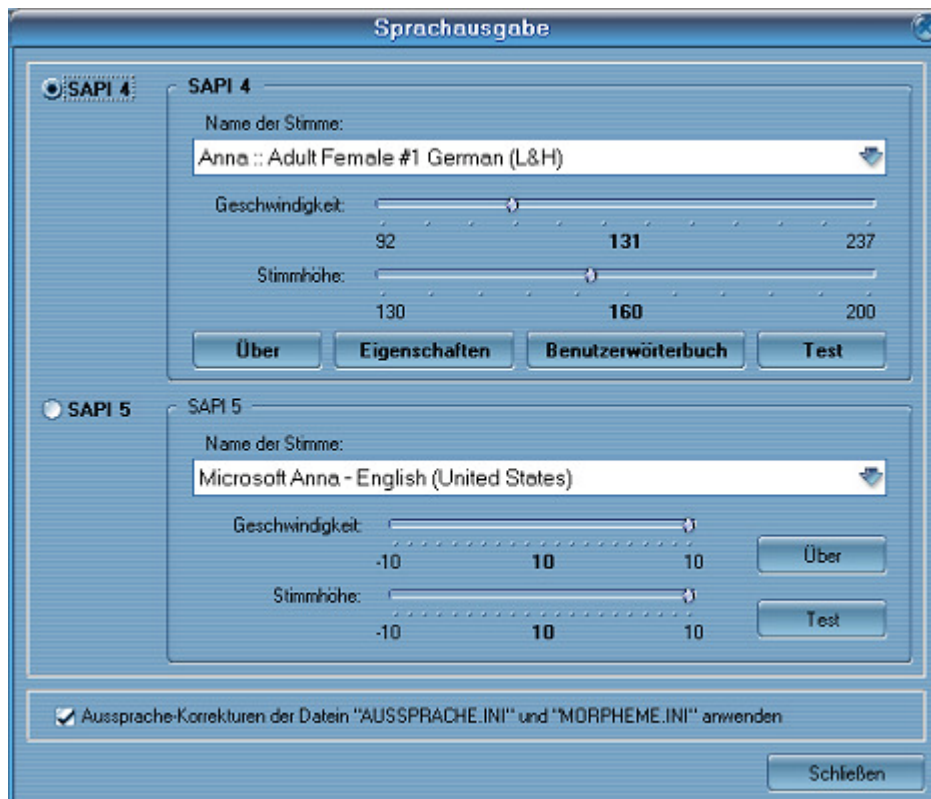
"Silbentrennung"

"Silbenzahl"

2. Bestenlisten und Protokolle werden nicht gespeichert.

3. Geöffnete Programme können nur mit Strg+Alt+Entf geschlossen werden, wenn der externe PC während des Programm-Betriebes runtergefahren wurde.

4. Sprachausgabe



Die SAPI-4-Stimmen "Anna" und "Stefan" müssen auf dem PC installiert sein.

Die SAPI-4-Stimmen befinden sich im Paket der "Autorun-Installations-CD" für Segmenti.
Zur Verbesserung der Aussprache von "Anna" und "Stefan" muss
-> Aussprache-Korrekturen der Datei "AUSSPRACHE.INI" anwenden
aktiviert werden (in Menü -> Optionen -> Sprachausgabe) in den Modulen:
"Wörter bauen", "Wörter nachbauen", "Markiere den Wortstamm", "Wortstämme einsetzen", "Kurzer/langer Stammvokal"
und "Lesen mit Segmentor".
Ohne diese Aussprache-Korrektur ist die Aussprache sehr fehlerhaft!
"Hören" muss im Menü der einzelnen Programme oder zentral im Startcenter/Einstellungen aktiviert werden.

Stimme "Anna" empfohlene Einstellung:
Geschwindigkeit: 131
Stimmhöhe: 160

Windows 7 hat Probleme mit den SAPI4-Stimmen.
Sie können die SAPI4-Stimmen dennoch auf Win7 verfügbar machen:

Zur Installation die Benutzerkontensteuerung ausschalten:
Ins Suchfenster bei "Start" UAC eingeben. Schieberegler ganz nach unten setzen. Nach Installation wieder hochsetzen.

Rechtsklick auf Segmenti (Startcenter)
-> Eigenschaften (unten)
-> Kompatibilität
Haken vor "Programm als Administrator ausführen"
Bei jedem Programmstart die Frage der Benutzerkontensteuerung mit "Ja" beantworten

oder:

Bei jedem Programmstart:
Rechtsklick auf Programm: "Als Administrator ausführen". Warnhinweis der Benutzerkontensteuerung akzeptieren.

Falls die deutschen SAPI-4-Stimmen "Anna" und "Stefan" nicht auf dem PC verfügbar sind,
deaktivieren Sie bitte "Hören" im Startcenter/Einstellungen!

5. McAfee VirusScan

Falls auf dem PC "McAfee VirusScan" installiert ist, kann auf der Autorun-CD und beim Markieren in "Wortstamm" und "WortSuch" und bei der Lesemarke in "Lesen mit Segmentor" ein schwarzes Quadrat anstelle des Hand-Cursors zu sehen sein.

Diesen Fehler können Sie vermeiden, indem Sie den "Pufferüberlaufschutz" deaktivieren
(Rechtsklick auf das Programm-Icon von McAfee in der Taskleiste).

Wenn "McAfee VirusScan" aktiviert ist, kann das Bearbeiten von Protokollen im Protokoll-Modul (Protokoll löschen, Namen ändern) sehr langsam werden. Falls Sie mehrere solcher Aktionen vorhaben, empfiehlt es sich, McAfee vorübergehend zu deaktivieren.

6. Adobe Acrobat Reader

Sie müssen gegebenenfalls den Adobe Acrobat Reader installieren, um die PDF-Datei öffnen zu können.

7. FilZip

Falls Sie die Zusatz-Dateien nicht durch einen Doppelklick entpacken können, installieren Sie FilZip.

<http://www.filzip.com/de/>

Umlaute und ß in Dateinamen werden hiermit richtig dargestellt!

8. Zeigergeschwindigkeit der Maus

Wenn in WortSuch die rote Linie beim Markieren nicht sofort zu sehen ist, sollte in der Systemsteuerung die Zeigergeschwindigkeit der Maus erhöht werden.

9. Portable Version

Segmenti kann als portable Version auf einem USB-Stick installiert werden, um direkt vom Stick gespielt zu werden. Dabei wird ausschließlich der Ordner "Segmenti" auf den USB-Stick kopiert. Es werden keine Dateien außerhalb dieses Ordners installiert. Zum Deinstallieren muss nur dieser Ordner gelöscht werden.

Start von Segmenti vom USB-Stick

Segmenti wird gestartet durch Doppelklick auf "Startcenter.exe" im Ordner "Segmenti". Zum schnellen Auffinden des Startcenters ist es zweckmäßig, eine Verknüpfung im Hauptverzeichnis des USB-Sticks anzulegen:

Rechtsklick auf "Startcenter.exe" -> "Verknüpfung erstellen".

Die erzeugte Datei ausschneiden (Rechtsklick -> "Ausschneiden") und im Hauptverzeichnis einfügen (Rechtsklick -> "Einfügen").

Wenn vom USB-Stick noch andere Programme laufen sollen, ist es sinnvoll, das Programm PStart (Freeware, deutsche Oberfläche) als übersichtliches Startfenster zu installieren:

<http://www.pegtop.net/start/>

Sprachausgabe

Folgende Module von Segmenti arbeiten mit Sprachausgabe:

- Wörter bauen
- Wörter nachbauen
- Markiere den Wortstamm
- Wortstämme einsetzen
- Kurzer/ langer Stammvokal
- Lesen mit Segmentor

Damit die Sprachausgabe auch mit der portablen Version von Segmenti optimal funktioniert, müssen drei Bedingungen erfüllt sein:

1. Auf dem PC muss SAPI 4 (Microsoft Speech API 4.0 core component) installiert sein. SAPI 4 (spchapi) befindet sich im Verzeichnis von Segmenti und kann durch einen Doppelklick auf Festplatte C des lokalen PCs installiert werden. Falls C mit Wächterkarte geschützt ist, muss der Administrator zuerst die Wächterkarte deaktivieren.

2. Die SAPI-4-Stimmen "Anna" und "Stefan" müssen auf dem PC installiert sein. Wenn im Feld "Name der Stimme" kein Eintrag zu sehen ist, müssen die Stimmen noch installiert werden.

Siehe Menü -> Optionen -> Sprachausgabe in den Modulen:

"Wörter bauen", "Wörter nachbauen", "Markiere den Wortstamm", "Wortstämme einsetzen" oder "Kurzer/ langer Stammvokal" und "Lesen mit Segmentor".

Die SAPI-4-Stimmen befinden sich im Paket der "Autorun-Installations-CD" für Segmenti.

3. Zur Verbesserung der Aussprache von "Anna" und "Stefan" muss die Checkbox für die Option

-> Aussprache-Korrekturen der Datei "AUSSPRACHE.INI" anwenden aktiviert werden.

Siehe Menü -> Optionen -> Sprachausgabe in den Modulen:

"Wörter bauen", "Wörter nachbauen", "Markiere den Wortstamm", "Wortstämme einsetzen" oder "Kurzer/ langer Stammvokal" und "Lesen mit Segmentor". Ohne diese Aussprache-Korrektur ist die Aussprache sehr fehlerhaft!

4. "Hören" muss im Menü der einzelnen Programme oder zentral im Startcenter/Einstellungen aktiviert werden.

Stimme "Anna" empfohlene Einstellung:

Geschwindigkeit: 131

Stimmhöhe: 160

Autorun-CD für Segmenti

Dies ist ein Zusatzprogramm, mit dem eine CD mit sogenannter Autorun-Funktion erstellt werden

kann. Nach dem Einlegen einer hiermit erstellten CD startet diese von alleine und von einem übersichtlichen Menü aus können alle eventuell benötigten Dateien installiert bzw. angeschaut werden.

1. Laden Sie die Zip-Datei zur Erstellung der Autorun-Installations-CD von hier www.segmenti.de herunter.

2. Entpacken Sie den Inhalt in einen selbst gewählten Ordner auf Ihrer Festplatte, z.B. C:\Programme\Segmenti Autorun
Die Dateien im Ordner "Zusatz" müssen verpackt bleiben!
Falls Sie keinen Entpacker haben, empfehle ich Ihnen FilZip:
<http://www.filzip.com/de/>

3. Brennen Sie nun den Inhalt des Ordners "Segmenti Autorun" direkt auf CD.
Die Autorun-Dateien müssen das Wurzelverzeichnis der CD bilden und dürfen sich nicht in einem Unterordner befinden, sonst funktioniert später der Autostart der CD nicht!

Menü-Ansicht der CD:

SEGMENTI installieren

Bitte lesen.txt

Beschreibung von Segmenti lesen (PDF)

Sie müssen gegebenenfalls den Adobe Acrobat Reader installieren, um die PDF-Datei öffnen zu können.

Beschreibung der Spielmodule (PDF)

Stimmen "Anna" und "Stefan" installieren

Diese SAPI4-Stimmen sind nötig für die Sprachausgabe.

Zusätzliche Wortlisten und Texte

Falls Sie die zusätzlichen Wortlisten nicht durch einen Doppelklick entpacken können, installieren Sie FilZip.

Zusätzliche Skins

Gutes Gelingen und viel Spaß mit Segmenti
Ilya Morozov und Regine Müller